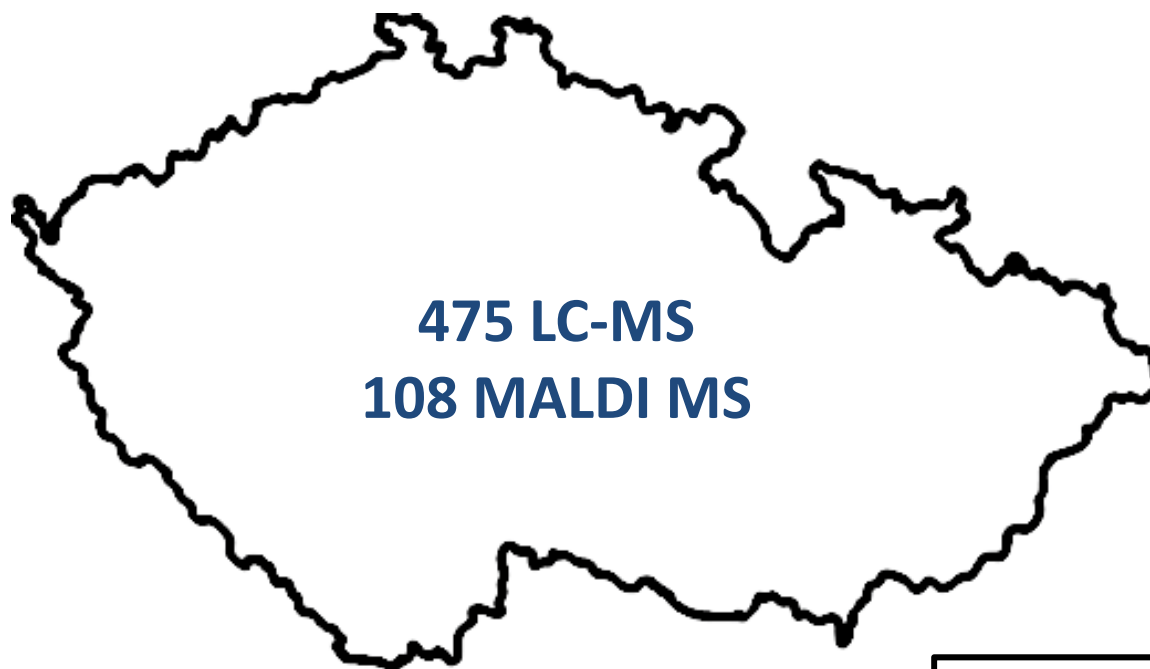


Zpráva o stavu MS v ČR



1 spektrometr/18 tis. obyvatel

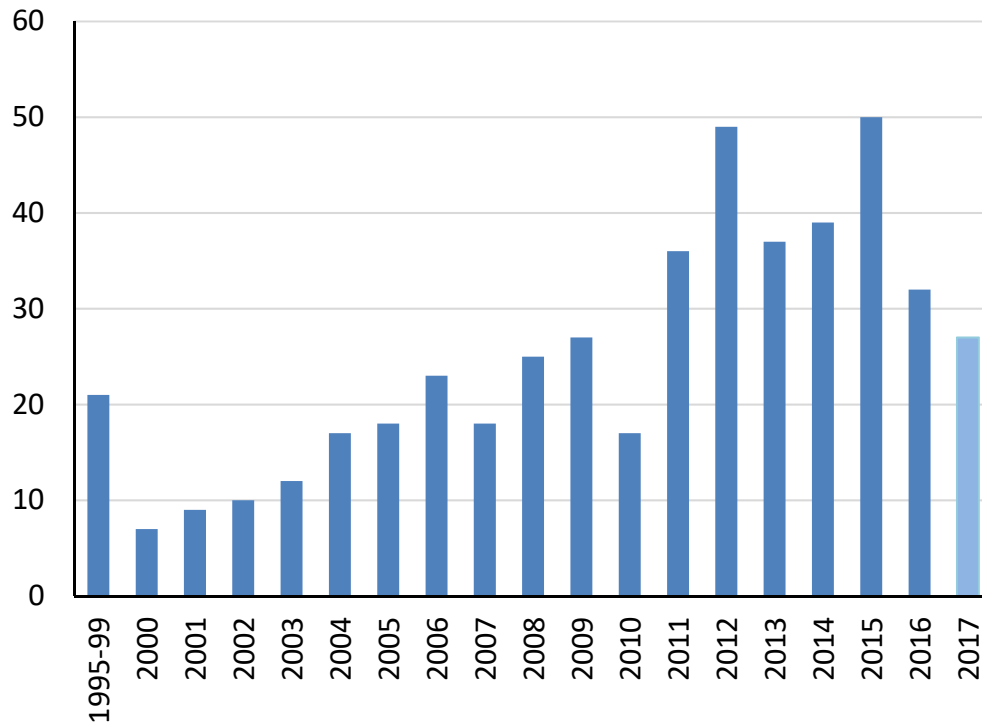
1 spektrometr/135 km²

Počet instalací do září 2017:

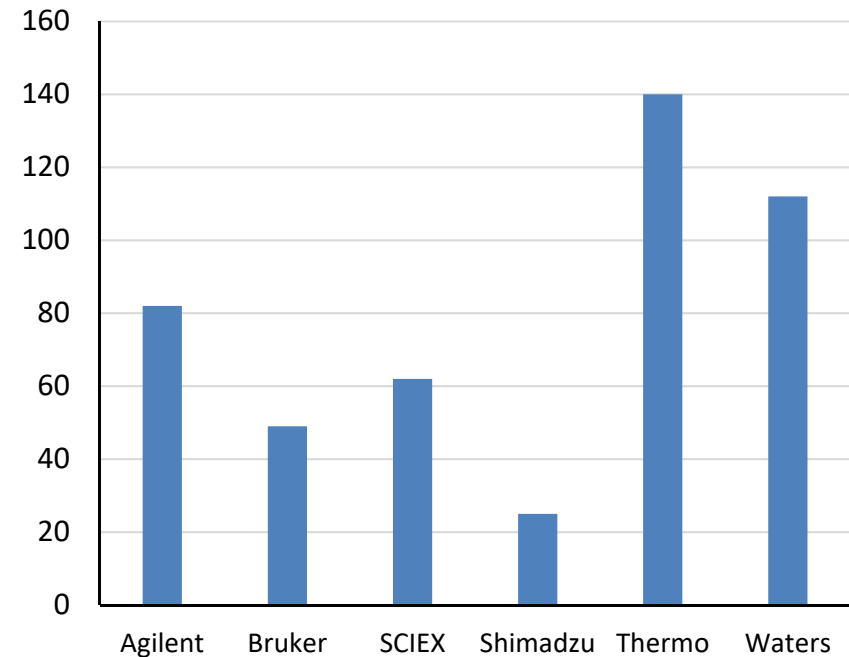
- Nezahrnuje GC-MS (≈500), ICP MS (nepočítaně)
- Jde pouze o odhad instalovaných, nikoli funkčních přístrojů
70 - 80% spektrometrů mladších 10 let
- Konzervativní odhad (není kompletní)

Přehled instalací přístrojů LC-MS (do září 2017)

Celkový počet instalací: 475



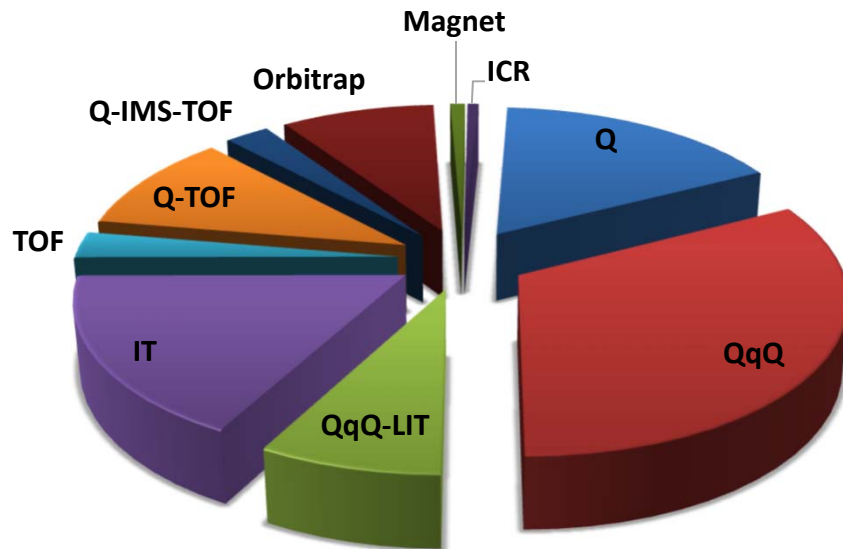
Instalace podle výrobců



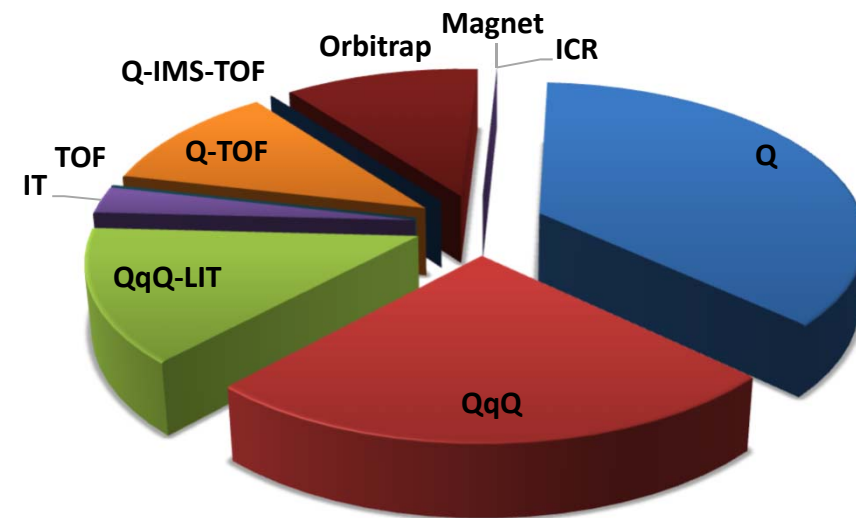
- počet za rok 2017 je o ~1/3 nižší: loni v září instalováno 23 LC-MS, do konce roku ~32
- počet LC-MS instalovaných od r. 2008: 339

Přehled instalací přístrojů LC-MS (do září 2017)

**Celkový počet instalací:
475**

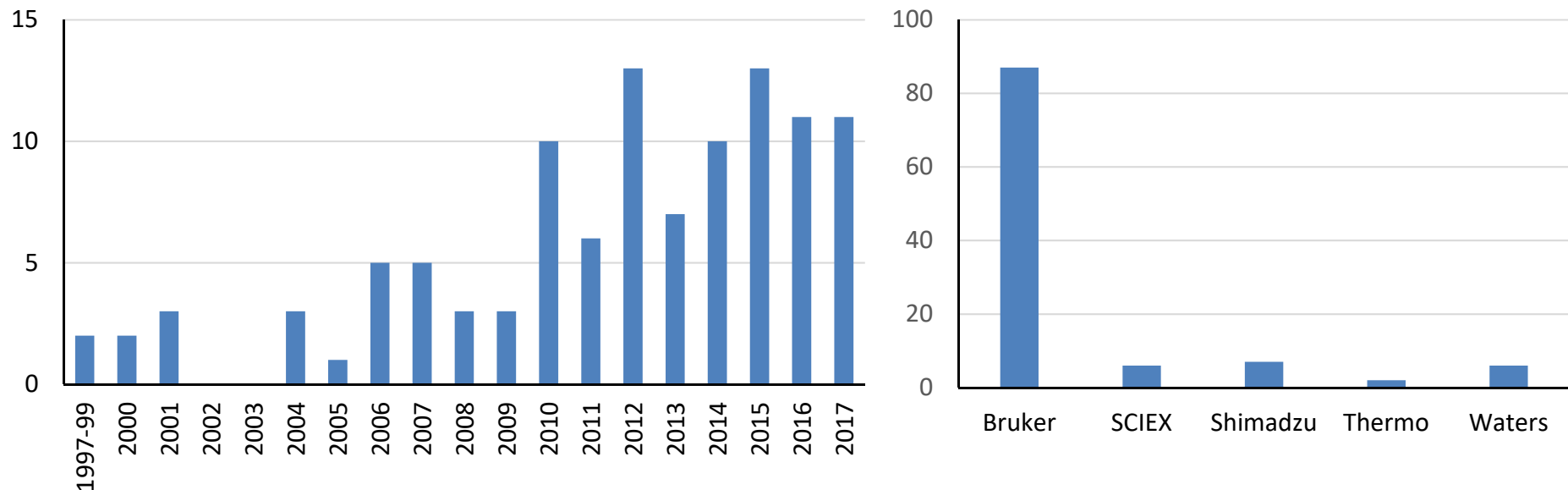


**Instalace v posledním roce:
36**



Přehled instalací přístrojů MALDI MS (do září 2017)

Celkový počet instalací: 108



- vliv nasazení MALDI MS pro identifikaci mikroorganismů v klinické praxi
- nezahrnutý iontový zdroj MALDI pro LC-MS
- počet MALDI MS instalovaných od r. 2008: 87